

ČESKÝ KRUMLOV, KLÁŠTER MINORITŮ Č.P. 50 + KOSTEL

TABULKY PRVKŮ

Únor / 2011 Ing. Luštická

Prvek:

MŘÍŽ

Číslo:

M/1.1-2

POČET KUSŮ: 2

DATE: 70. léta 17. století

popis:

Ocelová kovaná mříž z kolmo provlékaných tyčí čtvercového průřezu, v kamenném ostění OS/16.

umístění:

Kostel,
západní průčelí

rozměry:

š 1040/1010 mm
v 2350 mm

materiál:

Ocel

povrchová úprava:

dožitý nátěr (černý?)

detaily:

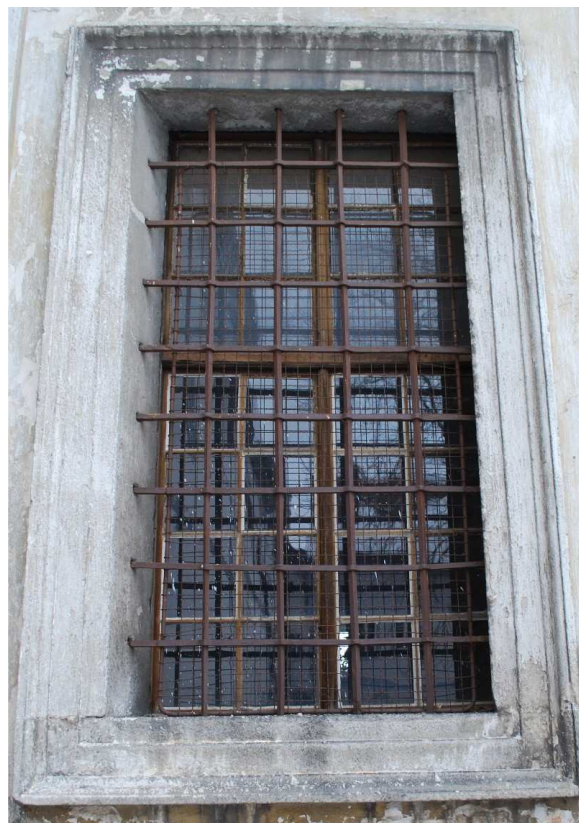
poznámka:

stav:

Napadena korozí



Pohled z nádvoří – M/1.1
110127 hl 329



Pohled z nádvoří – m/1.2
110127 hl 328

ČESKÝ KRUMLOV, KLÁŠTER MINORITŮ Č.P. 50 + KOSTEL

TABULKY PRVKŮ

Únor / 2011 Ing. Luštická

Prvek:

MŘÍŽ

Číslo:

M/2.1-2

POČET KUSŮ: 2

DATE: 70. léta 17. století

popis:

Ocelová kovaná mříž z kolmo provlékaných tyčí čtvercového průřezu s vloženým kruhem, v kamenném ostění OS/17.

umístění:

Kostel,
jižní průčelí – západní část, 1.NP

rozměry:

š 1140, 1130 mm
v 2350 mm

materiál:

Ocel

povrchová úprava:

dožitý nátěr (černý?)

detaily:

poznámka:

stav:

Poškozená, napadena korozí.



Pohled z nádvoří
110127 hl 331



Celkový pohled na západní část jižního průčelí
110127 hl 323

ČESKÝ KRUMLOV, KLÁŠTER MINORITŮ Č.P. 50 + KOSTEL

TABULKY PRVKŮ

Únor / 2011 Ing. Luštická

Prvek:

MŘÍŽ

Číslo:

M/3.1-2

POČET KUSŮ: 2

DATECE: 70. léta 17. století

popis:

Ocelová kovaná mříž z kolmo provlékaných tyčí čtvercového průřezu s vloženým kruhem, v kamenném ostění OS/18.

umístění:

Kostel,
jižní průčelí – západní část, 2.NP

rozměry:

š 1110, 1030 mm
v 2210 mm

materiál:

Ocel

povrchová úprava:

dožitý nátěr (černý?)

detaily:

poznámka:

stav:

Napadena korozí.



Pohled z nádvoří
110127 hl 332



Detail
110127 hl 124

ČESKÝ KRUMLOV, KLÁŠTER MINORITŮ Č.P. 50 + KOSTEL

TABULKY PRVKŮ

Únor / 2011 Ing. Luštická

Prvek:

MŘÍŽ

Číslo:

M/4

POČET KUSŮ: 1

DATE: 70. léta 17. století

popis:

Ocelová kovaná mříž z kolmo provlékaných tyčí čtvercového průřezu s vloženými kruhy, v kamenném ostění OS/19.

umístění:

Ambit, severní rameno,
západní zeď

rozměry:

š 1190 mm
v 2300 mm

materiál:

Ocel

povrchová úprava:

dožitý nátěr (černý?)

detaily:

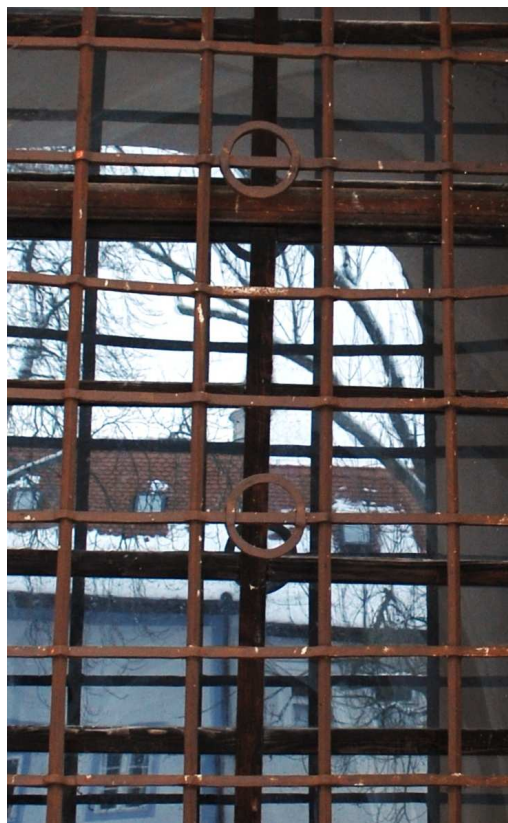
poznámka:

stav:

Napadena korozí



Pohled z nádvoří
110127 hl 330



Pohled z nádvoří - detail
110127 hl 330

ČESKÝ KRUMLOV, KLÁŠTER MINORITŮ Č.P. 50 + KOSTEL

TABULKY PRVKŮ

Únor / 2011 Ing. Luštická

Prvek:

MŘÍŽ

Číslo:

M/5

POČET KUSŮ: 1

DATE: 70. léta 17. století

popis:

Ocelová kovaná mříž z kolmo provlékaných tyčí čtvercového průřezu.

umístění:

Kostel, sakristie,
východní zeď

rozměry:

š 1270 mm
v

materiál:

Ocel

povrchová úprava:

dožitý nátěr (černý?)

detaily:

Mezi okny

poznámka:

stav:

Napadena korozí.



Pohled z exteriéru
110216 hl 150

Detail
110216 hl 150

ČESKÝ KRUMLOV, KLÁŠTER MINORITŮ Č.P. 50 + KOSTEL

TABULKY PRVKŮ

Únor / 2011 Ing. Luštická

Prvek:

MŘÍŽ

Číslo:

M/6

POČET KUSŮ: 1

DATE: 70. léta 17. století

popis:

Ocelová kovaná mříž z kolmo provlékaných tyčí čtvercového průřezu.

umístění:

Kostel, východní kůr,
sklad 1.26

rozměry:

š 660 mm
v 690 mm

materiál:

Ocel

povrchová úprava:

dožitý nátěr (černý?)

detaily:

poznámka:

stav:

Napadena korozí



Pohled z exteriéru
110210 hl 203



Pohled z interiéru
110127 hl 274

ČESKÝ KRUMLOV, KLÁŠTER MINORITŮ Č.P. 50 + KOSTEL

TABULKY PRVKŮ

Únor / 2011 Ing. Luštická

Prvek:

MŘÍŽ

Číslo:

M/7.1- 4

POČET KUSŮ: 4

DATE: 70. léta 17. století

popis:

Ocelová kovaná mříž z kolmo provlékaných tyčí čtvercového průřezu, v kamenném ostění OS/20.

umístění:

Kostel, východní chór,
M/7.1 již., M/7.2- 3 vých., M/7.4 záp. zeď

rozměry:

š 1090, 1170, 1210, 1260 mm
v 880, 890, 880, 900 mm

materiál:

Ocel

povrchová úprava:

dožitý nátěr (černý?)

detaily:

poznámka:

stav:

Napadena korozí



Východní fasáda chóru
1101 TS 114

Detail
110216 hl 144

ČESKÝ KRUMLOV, KLÁŠTER MINORITŮ Č.P. 50 + KOSTEL

TABULKY PRVKŮ

Únor / 2011 Ing. Luštická

Prvek:

MŘÍŽ

Číslo:

M/8

POČET KUSŮ: 1

DATE:

popis:

Ocelová kovaná mříž z kolmo provlékaných tyčí čtvercového průřezu.

umístění:

Konvent, 1. NP,
hala 124

rozměry:

š 1270 mm
v 1360 mm

materiál:

Ocel

povrchová úprava:

černý krycí nátěr

detaily:

poznámka:

stav:

Mírně poškozené (nátěry).



Pohled z exteriéru
110127 hl 338



Detail
110127 hl 338

ČESKÝ KRUMLOV, KLÁŠTER MINORITŮ Č.P. 50 + KOSTEL

TABULKY PRVKŮ

Únor / 2011 Ing. Luštická

Prvek:

MŘÍŽ

Číslo:

M/9

POČET KUSŮ: 1

DATE:

popis:

Ocelová kovaná mříž z kolmo provlékaných tyčí čtvercového průřezu.

umístění:

Konvent, 1. NP,
z místnosti 1.06 na schodiště 1.16

rozměry:

š 700 mm
v 460 mm

materiál:

Ocel

povrchová úprava:

bílý nátěr

detaily:

poznámka:

Otvor z místnosti chráněn tkaninou.

stav:

Napadeno korozí



Pohled ze schodiště 1.16
110127 hl 181



Pohled z místnosti 1.06
110127 hl 203

ČESKÝ KRUMLOV, KLÁŠTER MINORITŮ Č.P. 50 + KOSTEL

TABULKY PRVKŮ

Únor / 2011 Ing. Luštická

Prvek:

MŘÍŽ

číslo:

M/10.1-4

POČET KUSŮ: 4

DATE: 1686

popis:

Ocelová kovaná mříž z kolmo provlékaných tyčí čtvercového průřezu přinýtovaná k rámu z ploché oceli.

umístění:

Kaple Panny Marie Einsiedelské,
loď

rozměry:

š 500 mm
v 600 mm

materiál:

Ocel

povrchová úprava:

černý nátěr

detaily:

Přípevněna kovanými oky s konci zapuštěnými do zdiva.

poznámka:

stav:

Místy mírně napadena korozí.



Pohled z exteriéru
110210 hl 070



Pohled z interiéru
110210 hl 076

ČESKÝ KRUMLOV, KLÁŠTER MINORITŮ Č.P. 50 + KOSTEL

TABULKY PRVKŮ

Únor / 2011 Ing. Luštická

Prvek:

MŘÍŽ

číslo:

M/11.1-3

POČET KUSŮ: 3

DATE: 1686

popis:

Ocelová kovaná mříž z kolmo provlékaných tyčí čtvercového průřezu přínýtovaná k rámu z ploché oceli.

umístění:

Kaple Panny Marie Einsiedelské,
prostor 2. NP

rozměry:

š 610 mm
v 540 mm

materiál:

Ocel

povrchová úprava:

černý nátěr

detaily:

Připevněna kovanými oky s konci zapuštěnými do zdiva.

poznámka:

stav:

Místy mírně napadena korozí.



Pohled z exteriéru
110210 hl 074

Pohled z interiéru
110216 hl 121

ČESKÝ KRUMLOV, KLÁŠTER MINORITŮ Č.P. 50 + KOSTEL

TABULKY PRVKŮ

Únor / 2011 Ing. Luštická

Prvek:	MŘÍŽ			číslo:	M/12.1-3
POČET KUSŮ: 3				DATACE: 1686	
popis:	Ocelová kovaná mříž z kolmo provlékaných tyčí čtvercového průřezu přínýtovaná k rámu z ploché oceli.				
umístění:	Kaple Panny Marie Einsiedelské, prostor 2. NP	rozměry:	š 340 mm v 280 mm		
materiál:	Ocel	povrchová úprava:	černý nátěr		
details:	Přípevněna kovanými oky s konci zapuštěnými do zdiva.				
poznámka:					
stav:	Místy mírně napadena korozí.				



Pohled z interiéru
110216 hl 118

Detail
110216 hl 118

ČESKÝ KRUMLOV, KLÁŠTER MINORITŮ Č.P. 50 + KOSTEL

TABULKY PRVKŮ

Únor / 2011 Ing. Luštická

Prvek:

MŘÍŽ

Číslo:

M/13

POČET KUSŮ: 1

DATECE: 19. STOL.

popis:

Ocelová dekorativní jednokřídlová mříž osazená v kamenném portálu P/16.

umístění:

Kaple P. Marie Einsiedelské,
hlavní vstup

rozměry:

š 1000 mm
v 2030 mm

materiál:

Ocel

povrchová úprava:

grafitově černý nátěr

detaily:

poznámka:

Pocínovaný zámeček

stav:

Opravovaná okolo roku 2000.



Pohled od ambíků
110210 hl 052



Detail
110210 hl 052

